

# **Polisi ac Arweiniad mewn perthynas â Siaradwyr Allanol**

**Rhif y Polisi: Fersiwn 2**

**Dyddiad cymeradwyo: Tachwedd 2019**

**Dyddiad yr adolygiad nesaf: Mai 2021**

## Cynnwys

Swyddogion Cyswllt 'Prevent' .....	1
Y Polisi .....	2
Arweiniad .....	3
Y Drefn i'w Dilyn .....	5
Gwneud Cais am Siaradwr Allanol .....	7
Manylion Pellach am y Ffurflen Gwneud Cais am Siaradwr Allanol .....	10

### **Swyddogion Cyswllt 'Prevent' yng Ngrŵp Llandrillo Menai:**

#### **Arweinydd 'Prevent'**

Samantha McIlvogue, Cyfarwyddwr y Gwasanaethau i Ddysgwyr  
Y Prif Swyddog Diogelu Dynodedig (PSDD)

#### **Swyddogion Gweithredol 'Prevent'**

Philip Jones, Rheolwr y Gwasanaethau i Ddysgwyr yng Ngholeg Menai ac yng Ngholeg Meirion-Dwyfor  
Lisa Johnson, Rheolwr y Gwasanaethau i Ddysgwyr yng Ngholeg Llandrillo

#### **Swyddogion Diogelu**

Samantha McIlvogue, Cyfarwyddwr y Gwasanaethau i Ddysgwyr  
Lisa Johnson, Rheolwr y Gwasanaethau i Ddysgwyr yng Ngholeg Llandrillo  
Philip Jones, Rheolwr y Gwasanaethau i Ddysgwyr yng Ngholeg Menai ac yng Ngholeg Meirion-Dwyfor  
Rona Lewis, Pennaeth Cynorthwyol, Coleg Menai a Choleg Meirion-Dwyfor  
Sharon O'Connor, Rheolwr ADY y Grŵp  
Eifiona Williams, Rheolwr Maes Rhaglen Sgiliau Byw'n Annibynnol, Coleg Menai a Choleg Meirion-Dwyfor  
Jane Myatt, Rheolwr Maes Rhaglen Sgiliau Byw'n Annibynnol, Coleg Llandrillo  
Tamlyn Cassidy, Coleg Llandrillo  
Mererid Davies, Coleg Meirion-Dwyfor

## **Pwrpas y Polisi hwn**

Mae gwerthoedd Grŵp Llandrillo Menai'n cefnogi'r gwaith o greu amgylchedd sy'n hybu parch at ddiwylliannau, crefyddau, daliadau gwleidyddol a dewisiadau eraill o ran ffordd o fyw, gan osod ffiniau clir o ran yr hyn a ystyrir yn ymddygiad annerbyniol.

Rhaid i staff a dysgwyr Grŵp Llandrillo Menai ystyried goblygiadau cyfreithiol eraill, sy'n cynnwys ond nid yn gyfyngedig i Ddeddf Cysylltiadau Hiliol 1976 (fel y'i diwygiwyd), Deddf Cydraddoldeb 2006, Deddf Iechyd a Diogelwch yn y Gwaith 1974, Deddf Gwrthderfysgaeth a Diogelwch 2015, a pholisïau a gweithdrefnau perthnasol y Grŵp sy'n ymdrin â'r hyn y gellir ei ddweud a'i wneud ar safleoedd y colegau.

## **Datganiad Polisi**

Mae'r Arweiniad mewn perthynas â Siaradwyr Allanol yn amlinellu'r drefn y dylai unigolyn neu gorff o bobl ei dilyn wrth drefnu cyfarfod neu weithgaredd cyhoeddus neu breifat sy'n ymwneud â rhaglen astudio ar safle coleg yn ogystal â'r ymddygiad sy'n ofynnol mewn cysylltiad â chyfarfod neu weithgaredd o'r fath.

Yn ôl y Polisi mewn perthynas â Siaradwyr Allanol, cyfrifoldeb yr unigolyn neu'r corff o bobl sy'n trefnu cyfarfod/digwyddiad/gweithgaredd (a elwir yn "ddigwyddiad" i ddibenion y polisi hwn) yw sicrhau y cydymffurfir â'r polisi.

Mae Grŵp Llandrillo Menai'n cadw'r hawl i wrthod, canslo, gwahardd neu osod amodau ar ddigwyddiad a gynhelir, neu ar wahoddiad a estynnir i siaradwr gwadd, pe gallai'r digwyddiad neu'r gwahoddiad olygu torri'r gyfraith neu annog trais, eithafiaeth dreisgar a/neu gasineb hiliol, neu fod yn groes i werthoedd y Grŵp.

## **Dull Gweithredu**

Mae'r polisi'n berthnasol i'r holl staff ac i'r holl ddysgwyr sydd wedi cofrestru gyda Grŵp Llandrillo Menai ar gysiau AB, cysiau AU neu gysiau Dysgu Seiliedig ar Waith, i Fwrdd y Llywodraethwyr ac i siaradwyr allanol.

Ystyrir bod peidio â chydymffurfio â'r Polisi ar Siaradwyr Allanol, drwy beidio â dilyn y gweithdrefnau, yn groes i bolisi ymddygiad y colegau, a gall yr unigolyn/unigolion dan sylw gael eu disgyblu.

Gall Grŵp Llandrillo Menai farnu na ddylid cynnal digwyddiad pe gallai digwyddiad o'r fath:

- beryglu diogelwch dysgwyr a staff; neu,
- ennyn safbwyntiau eithafol; neu,
- achosi difrod i eiddo neu adeiladau'r coleg; neu,
- ddwyn anfri ar enw Grŵp Llandrillo Menai, Coleg Llandrillo, Coleg Menai neu Goleg Meirion-Dwyfor.

## **Monitro**

Y Tîm Strategol fydd yn monitro a gydymffurfir â'r polisi, a rhoddir gwybod i Dîm Rheoli'r coleg perthnasol am y camau gweithredu.

## **Cyhoeddi'r Polisi a'r Gweithdrefnau**

Bydd y polisi hwn a'r gweithdrefnau cysylltiedig ar gael i staff ar Borth y Grŵp. Bydd ar gael i'r dysgwyr ar E-Drac a bydd ar gael i'r cyhoedd ar wefannau'r Grŵp.

Cymeradwywyd y Polisi gan: PCMS

Dyddiad cymeradwyo'r Polisi: Tachwedd 2019

Dyddiad adolygu'r Polisi: Ebrill 2021

## Arweiniad mewn perthynas â Siaradwyr Allanol

### Cwmpas

Mae rhyddid i ddatgan barn ac i lefaru yn hawliau dynol sylfaenol y dylid eu diogelu ac a ddiogelir yn Neddf Hawliau Dynol 1998. Mae Grŵp Llandrillo Menai'n annog myfyrwyr a rhai sydd dan hyfforddiant i ddatblygu syniadau, i astudio o gwmpas eu pynciau ac i feithrin sgiliau a fydd yn eu paratoi i astudio ymhellach neu i ymgymryd â swydd.

Mae diogelwch a lles dysgwyr a staff yn hollbwysig ac mae gofyn i ni sicrhau nad yw ein dysgwyr a'n staff mewn perygl. Fel sefydliad cyhoeddus, gallwn gyfyngu ar ryddid i fynegi barn yn yr achosion a ganlyn:

- Er budd diogelwch y wlad, cyfanrwydd tiriogaethol neu ddiogelwch y cyhoedd;
- I atal anhrefn a throsedd;
- I ddiogelu iechyd neu foesau;
- I amddiffyn enw da neu hawliau pobl eraill;

Mae'r Coleg hefyd yn ystyriol a chymer i ystyriaeth rwymedigaethau cyfreithiol eraill sy'n cynnwys ond nid yn gyfyngedig i Ddeddf Cysylltiadau Hiliol 1976 (fel y'i diwygiwyd), Deddf Cydraddoldeb 2006, Deddf Iechyd a Diogelwch yn y Gwaith 1974, Deddf Gwrthderfysgaeth a Diogelwch 2015, deddfau Diogelu Plant ac Oedolion Agored i Niwed yn ogystal â Deddf Trefn Gyhoeddus 1986.

Rhaid bod gweithdrefnau wedi'u sefydlu i sicrhau y bodlonir gofynion y deddfau hyn ac i ddiogelu ein dysgwyr ac enw da'r coleg. Rhaid i siaradwyr allanol a ddaw i'r coleg gydymffurfio â'n polisiau a'n gweithdrefnau ac **ni** ddylent:

- Ysgogi casineb, trais na thor-cyfraith.
- Annog, clodfori na hybu gweithredoedd terfysgol nac unigolion/grwpiau sy'n cefnogi gweithredoedd o'r fath.
- Lledaenu casineb neu anoddefgarwch yn y gymuned
- Sarhau crefyddau neu grwpiau eraill
- Casglu arian at unrhyw bwrpas ac eithrio elusennau cofrestredig y cytunwyd arnynt
- Gwahaniaethu
- Dangos delweddau anghyfreithlon neu wahaniaethol
- Bwlio neu aflonyddu ar aelod o gymuned y coleg
- Rhannu gwybodaeth bersonol gyda'n dysgwyr
- Achos difrod o unrhyw fath i offer cyfrifiadurol neu feddalwedd y coleg, nac i ystafelloedd, ynghyd â'u cyfleusterau a'u gwasanaethau, lle ceir yr offer neu'r meddalwedd hwnnw.

### Diffiniad

Cyfeiria 'allanol' at unrhyw un nad yw'n ddysgwr neu'n aelod o'r staff, neu at aelod staff a wahoddwyd i siarad mewn digwyddiad nad yw'n ymwneud yn uniongyrchol â'i swydd. Mae hyn y cynnwys unrhyw un o goleg AB arall neu o brifysgol sy'n bartner i'r Grŵp.

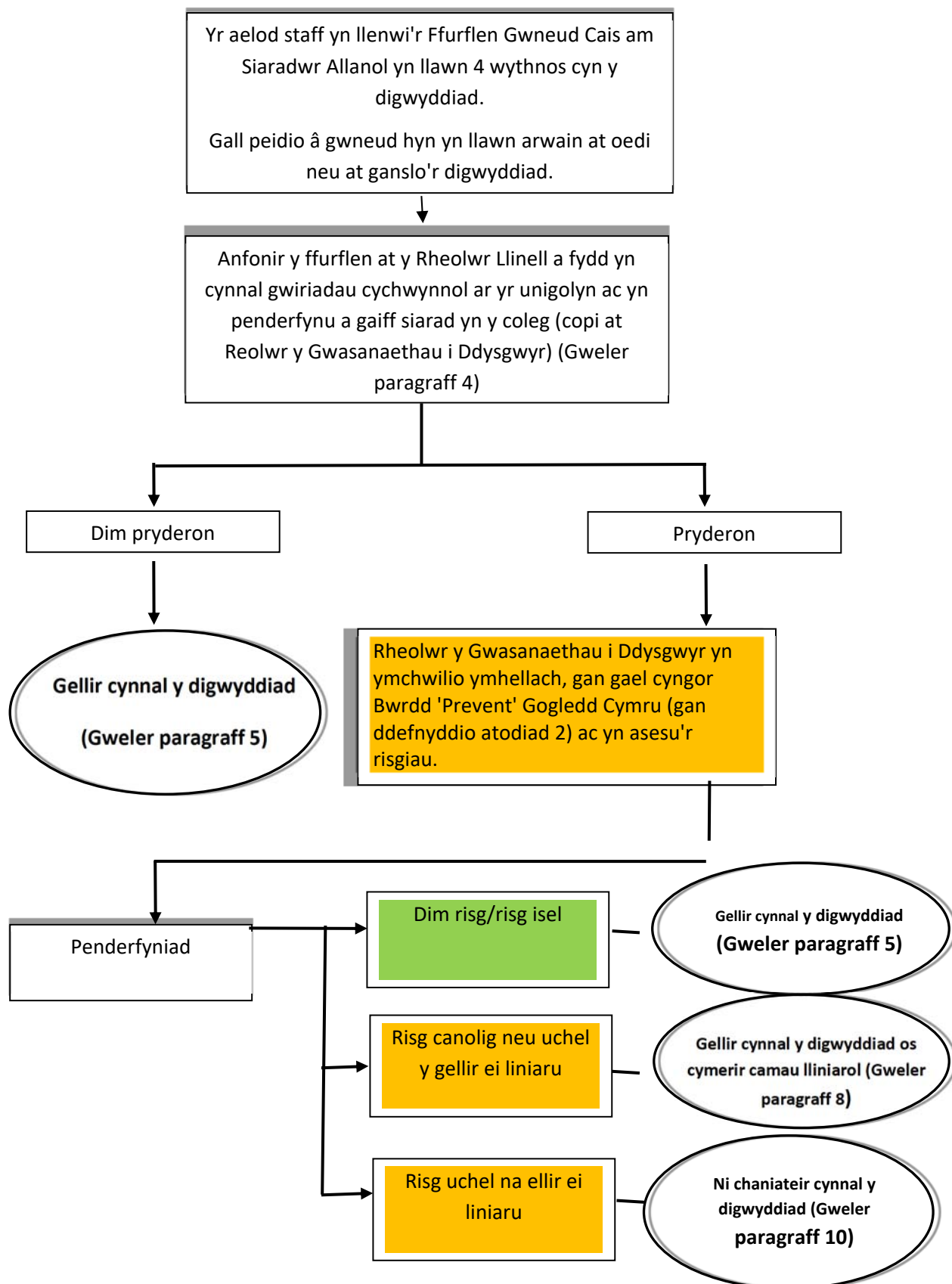
O ran y gweithdrefnau hyn, pan gyfeiriwn at y term 'siaradwr allanol', golygwn yr unigolyn, ei neges, ei gysylltiad â grwpiau eraill a'i broffil yn y cyfryngau.

## Siaradwyr Allanol Y Drefn y Dylai Staff ei Dilyn

1. Os na chadwyd at y gweithdrefnau y cyfeirir atynt yma neu os na ellir bodloni'r meini prawf perthnasol o ran iechyd, diogelwch eiddo a diogelwch personol, ceidw'r coleg yr hawl i ohirio neu ganslo digwyddiad sy'n cynnwys siaradwr allanol.
2. Dylai staff sy'n dymuno gwahodd siaradwr gwadd i siarad â staff neu fyfyrwyr lenwi ffurflen gais i ofyn am gael cynnal digwyddiad sy'n cynnwys siaradwr allanol, o leiaf **4** wythnos cyn dyddiad y digwyddiad (Atodiad 1). Dylid dychwelyd y ffurflen hon i'r Rheolwr Llinell.
3. Gall peidio â datgelu manylion llawn ddeillio ar ganslo'r digwyddiad sy'n cynnwys siaradwr gwadd.
4. Ar ôl derbyn y ffurflen, bydd y rheolwr llinell yn gwirio'r siaradwyr ar-lein – gan ddefnyddio Google a 3 tudalen gyntaf y canlyniadau. Nodir y wybodaeth hon ar y ffurflen, gan gynnwys URL y wybodaeth fwyaf berthnasol. Penderfynir ar sail y wybodaeth hon. Bydd staff yn cael hyfforddiant rheolaidd i'w cynorthwyo i wneud y gwaith hwn.
5. Os nad oes pryderon, gellir cymeradwyo'r siaradwr gwadd.
6. Bydd y Rheolwr Llinell yn cadw cofnodion llawn o bob cais ynghyd â'r wybodaeth sy'n ymwneud â'r cais am siaradwr allanol.
7. Os yw canlyniad y chwiliad yn codi pryderon, cyfeirir y digwyddiad i sylw Rheolwr y Gwasanaethau i Ddysgwyr er mwyn iddo wneud gwiriadau pellach. Bydd Rheolwr y Gwasanaethau i Ddysgwyr, yn rhinwedd ei swydd fel swyddog gweithredol 'Prevent', yn cynnal ymchwiliad byr i'r siaradwr ac unrhyw gysylltiadau, a bydd yn asesu'r risgiau. Pan fydd angen ymchwilio ymhellach, gofynnir am gyngor Arweinydd 'Prevent' yn GLIM, Cyfarwyddwr y Gwasanaethau i Ddysgwyr yn rhinwedd ei swydd fel PSDD (Atodiad 2) a fydd yn cysylltu â Bwrdd Prevent Gogledd Cymru.
8. Wrth asesu'r risgiau, ystyrir y ffactorau lliniarol y gellid eu rhoi ar waith er mwyn caniatáu cynnal y digwyddiad. Gallai'r rhain gynnwys:
  - Sicrhau copi o'r araith ymlaen llaw
  - Sicrhau copi o'r holl adnoddau ymlaen llaw
  - Gofalu bod staff yn bresennol drwy'r amser
  - Cyfyngu ar y nifer a fydd yn bresennol
  - Rhoi hawl i safbwynt arall gael ei fynegi
  - Ffilmio'r digwyddiad
  - Trefnu bod swyddogion diogelwch yn bresennol
9. Bydd Rheolwr y Gwasanaethau i Ddysgwyr, yn rhinwedd ei swydd fel swyddog gweithredol 'Prevent', yn gwneud penderfyniad cychwynnol ar sail y dystiolaeth a gasglwyd ac yn rhoi gwybod i Arweinydd 'Prevent', sy'n aelod o'r Tîm Strategol ac yn Brif Swyddog Diogelu Dynodedig y Grŵp.
10. Caiff trefnydd y digwyddiad wybod canlyniad yr asesiad rigiau a rhoddir gwybod i'r siaradwr allanol arfaethedig yn ysgrifenedig.

11. Mae gan y siaradwr allanol arfaethedig hawl i apelio'n ysgrifenedig o fewn 10 diwrnod i ddyddiad y llythyr. Bydd yr apêl yn mynd ger bron Pennaeth y Coleg a fydd yn enwebu aelod o'r Tîm Strategol i roi'r broses apelio ar waith.
12. Rheolwr y Gwasanaethau i Ddysgwyr fydd yn gyfrifol am gadw cofnod canolog o bob cais, gwybodaeth sy'n ymwneud â cheisiadau, ac asesiadau risg sy'n briodol i'w goleg.

# Gwneud Ceisiadau am Siaradwyr Allanol – Siart Llif



Atodiad 1

## Grŵp Llandrillo Menai

### Ffurflen Gwneud Cais i Gynnal Digwyddiad sy'n Cynnwys Siaradwyr Allanol

#### Prif Fanylion

Teitl y Digwyddiad (manylwch os gwelwch yn dda): \_\_\_\_\_

Disgrifiad cryno o'r digwyddiad, yn cynnwys y pwnc/pynciau a drafodir:

Dyddiad arfaethedig y digwyddiad:

Campws neu Leoliad:

#### Y Prif Drefnydd:

(mewn perthynas â'r digwyddiad, gelwir yr unigolyn hwn yn "berson cyfrifol")

Enw:

Rhif Adnabod Staff neu Ddysgwr:

E-bost:

Ffôn (Est.):

#### Teitl y Rhaglen neu Undeb y Myfyrwyr/Cymdeithas/Prosiect neu Grŵp:

Enw:

A yw'r digwyddiad hwn yn gysylltiedig neu ar y cyd ag unrhyw grŵp arall (yn fewnol neu'n allanol i'r coleg neu undeb y myfyrwyr)?



## Y Siaradwyr a Wahoddir

Enw(au) llawn	Proffil y Siaradwr (bywgraffiad byr)	A ydynt wedi siarad gyda dysgwyr AB, AU, DSaW GLIM o'r blaen?	Cysylltiadau ag unrhyw Grŵp neu Gymdeithas? <i>(Dylech gynnwys cysylltiadau crefyddol neu wleidyddol, unrhyw faterion dadleuol neu ddedfrydau troseddol a all effeithio ar yr ymweliad hwn)</i>

### Manylion Cyswllt y Siaradwr:

Enw:

Ffôn:

E-bost:

Cyfeiriad Cyswllt:

### Manylion y Digwyddiad

Lleoliad arfaethedig y digwyddiad: \_\_\_\_\_

Dyddiad ac amser dechrau'r digwyddiad: \_\_\_\_\_

Dyddiad ac amser y daw'r digwyddiad i ben: \_\_\_\_\_

### Disgrifiad llawn o'r digwyddiad:

(Soniwch am unrhyw fater perthnasol y dylai'r coleg fod yn ymwybodol ohono mewn perthynas â chynnal y digwyddiad)

Llywydd/Cadeirydd: \_\_\_\_\_ Staff GLIM Ydyw/Nac ydyw Arall Ydyw/Nac ydyw – Nodwch

os gwelwch yn dda \_\_\_\_\_

Cynulleidfa Arfaethedig: \_\_\_\_\_

Y nifer o bobl a ddisgwylir:

**A yw'n bosibl y bydd rhywun o dan 18 oed yn y digwyddiad? Ydyw/Nac ydyw**

Os YDYW, pa drefniadau lliniaru fydd ar gael i ddiogelu'r rhai sydd dan 18 oed yn ystod ac wedi'r digwyddiad?

**Manylion y trefniadau gweinyddol arfaethedig (e.e. tocynnau, llywyddu'r draffodaeth, diogelwch):**

**A godir tâl...**

i glirio costau'r digwyddiad? **Gwneir/Na wneir** Os gwneir, rhowch fanylion \_\_\_\_\_

i godi arian at elusen y myfyrwyr/y coleg? **Gwneir/Na wneir** Os gwneir, rhowch fanylion \_\_\_\_\_

i godi arian i sefydliad allanol? **Gwneir/Na wneir** Os gwneir, rhowch fanylion \_\_\_\_\_

Arall **Gwneir/Na wneir** Os gwneir, rhowch fanylion \_\_\_\_\_

**Os felly, sut byddwch yn defnyddio'r elw?** \_\_\_\_\_

**Sut bydd y digwyddiad yn cael ei hysbysebu?**

**Yr amser y bydd y siaradwyr allanol yn cyrraedd/gadael?** \_\_\_\_\_

### I'w llenwi gan y Rheolwr Llinell

**Disgrifiwch y gwiriadau a'r canfyddiadau a wnaed (gan gynnwys unrhyw URL):**

#### **Penderfyniad**

Dim pryderon – gellir cynnal y digwyddiad *(Dychwelwch y ffurflen i'r trefnydd)*

Pryderon *(Cyfeiriwch y mater i sylw Rheolwr y Gwasanaethau i Ddysgwyr)*

**Eglurwch y pryderon**

Llenwyd y ffurflen gan: \_\_\_\_\_

**Atodiad 2**

**Gwybodaeth Bellach – Ffurflen Gwneud Cais am Siaradwr Allanol**

Gwiriad Ffynhonnell Agored i'w gynnal gan Heddlu Gogledd Cymru

*Rhaid defnyddio'r ffurflen hon i nodi pryderon y mae gofyn i'r Heddlu ymchwilio ymhellach iddynt*

<b>Enw:</b> (Nodwch yr enw llawn, neu unrhyw enwau eraill a ddefnyddir)	
<b>Dyddiad Geni:</b>	
<b>Cyfeiriad:</b> (Cyfredol neu flaenorol)	
<b>Dyddiad y Digwyddiad:</b>	
<b>Lleoliad y Digwyddiad:</b>	
<b>Y Pwnc a Drafodir:</b>	
<b>Y Rheswm dros Atgyfeirio:</b>	